

招聘岗位

POSITION

offer来袭，只待心怀梦想的你

招聘岗位	岗位方向	工作地点	专业要求
储备干部	设备工程	桂林/东莞	机械类、自动化、工业工程 电子封装等电子类相关专业
	测试工程	桂林/东莞	
	工艺工程	桂林/东莞	
	工业工程	桂林/东莞	
	失效分析	桂林/东莞	
	项目工程	桂林/东莞	质量管理、电子类、 机械类、统计技术类专业
	品质工程	桂林/东莞	
	生产计划	桂林/东莞	
	仓储管理	桂林	物流、会计 机械类、电子类专业
	成本会计	桂林	会计
AI软件算法工程师	桂林	计算机类专业	
应用开发	桂林		

招聘流程

INTERVIEW PROCESS



简历投递

在线评测/笔试



校招面试

(初试+复试+HR沟通)



OFFER

邮件通知



签约答疑

三方签订



招贤纳士 非你莫属



扫码观看公司宣传片

简历投递

邮箱地址: zhaopin@boshengtech.cn
 邮件主题: 应聘岗位+姓名+毕业院校+专业+期望工作地点

梁女士: 0773-6785253/18140666372 (微信同)
 胡女士: 0773-5785256/18819654856 (微信同)
 龙先生: 0773-5785257/15885816476 (微信同)



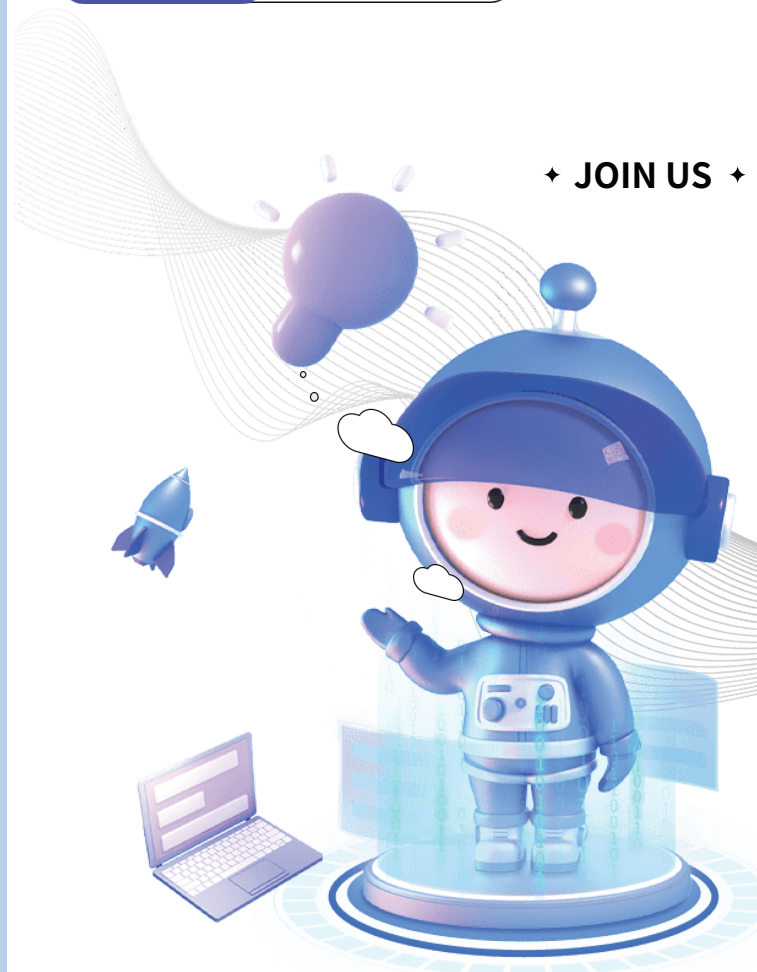
博采众长 晟载梦想

#桂林深科技2026届校园招聘#

正式启动

欢迎你的加入

✦ JOIN US ✦





关于我们

ABOUT US

大型国有控股企业

桂林深科技有限公司是桂林博晟科技有限公司（以下简称博晟科技）的全资子公司，博晟科技由桂林高新集团（市属国有独资公司）及深圳长城开发科技股份有限公司（股票代码：000021）共同出资成立，由桂林高新集团控股。

全球领先的平台型手机高端制造企业
全球消费电子龙头客户金牌供应商

硬核实力

- 20+年经验的先进技术研发团队
- 智能化、柔性化的制造系统
- 全球智能手机龙头客户核心供应商
- 提供可靠服务与增值解决方案

深耕高端制造产业

制造经验20+年 员工人数5,000+ 年手机产出能力达5000万部
制造基地1,200+亩 厂房面积50万+m²

招聘要求

REQUIREMENTS

- 2026届全日制本科及以上学历
- 逻辑思维清晰，沟通能力强
- 高度自驱，学习能力强

工作地点

WORK LOCATION



研发中心 • 桂林

制造中心 • 桂林、东莞、惠州

服务中心 • 深圳



服务中心 深圳



制造中心 东莞



制造中心 桂林

- 广西桂林市临桂区深科路1号
- 广东省东莞市虎门镇赤岗骏马一路

公司待遇

WELFARE



财富保障

竞争力薪资
安心保险
(六险二金)
长期激励
表彰奖励



生活平衡

员工公寓
美食食堂
节日福利
团队活动
专属运动场所



健康医疗

健康门诊
一元就医
补充商业保险
定期健康体检
.....

员工培养

CULTIVATE

多元培养计划 打通晋升路径

☑ 先进技术

深耕电子领域，行业积淀雄厚，始终站在行业前沿解码最新科技。

☑ 能力成长

深度培养机制，一对一导师制，提供定制化培养方案，全方位课程助力快速成长。

☑ 职业发展

为帮助员工成为复合型人才，根据岗位发展及员工能力，员工可在技术及管理系列之间跨越，提升个人综合素质能力。

☑ 无限机遇

公司提供项目平台、项目机会及轮岗机会，您将拥有充足的话语权，施展无限才能，将想法落地。

